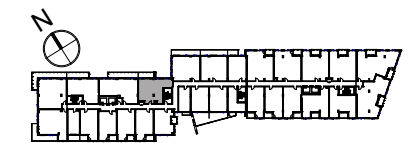


### TYPE 2-5- 834pi<sup>2</sup>

- 1 SÉJOUR | LIVING ROOM
- 2 SALLE À MANGER | DINING ROOM
- 3 CHAMBRE 1 | BEDROOM 1
- 4 CHAMBRE 2 | BEDROOM 2
- 5 CUISINE | KITCHEN
- 6 SALLE DE BAIN | BATHROOM
- 7 BUANDERIE | LAUNDRY
- 8 BALCON | BALCONY 96 pi<sup>2</sup>

UNITÉS: 207, 307, 407, 507, 607, 807, 907, 1007, 1107, 1207



Note : Les plans et dimensions sont préliminaires et peuvent être sujets à changement sans préavis. La superficie indiquée est brute, approximative et donnée à titre indicatif seulement.  
 / Plans and dimensions are preliminary and subject to modifications without advanced notice. Specified gross area is approximate and information purpose only.

signature : \_\_\_\_\_  
 date : \_\_\_\_\_